

brumee™ *...be smart*



toys collection

nutee	p.4
speedee	p.6
caree	p.10
driftee	p.12
wildee	p.14
crazee	p.18
farmee	p.20
farmee + caree	p.22
sportee	p.26
smartee	p.28
exposure	p.32
packaging logistic	p.33

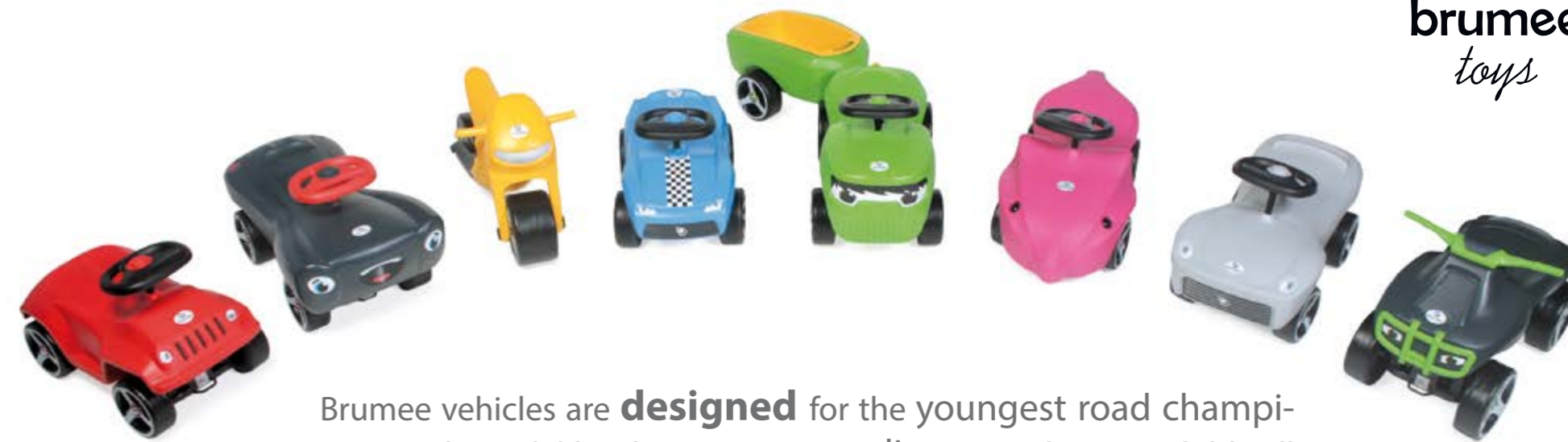


colour

- 361C green
- Y200 yellow
- 1788C red
- 205C pink
- 428C gray
- 432C dark gray
- 3005U blue
- 7530C sand



Metal parts protection
UV resistance
Guarantee 3 years



Brumee vehicles are **designed** for the youngest road champions. Each model has his own personality so surely every child will find his own personal Brumee **friend** which will invite him to a **creative play**. Brumee are light, **safe** and durable.





Prosperplast to firma rodzinna, założona przez dwóch braci w roku 1993. Od samego początku ukierunkowała ona swą działalność na produkcję wyrobów z tworzyw sztucznych. W tej dziedzinie specjalizuje się do dnia dzisiejszego.

Szybki rozwój spowodowany ogromnym popytem na produkty Prosperplast umożliwił wprowadzanie na rynek coraz szerszej gamy produktów. Z pierwotnej produkcji doniczek asortyment powiększał się sukcesywnie między innymi o skrzynki narzędziowe, torebki na zakupy, zimowy asortyment taki jak łopaty do śniegu, zgarbiacze, sanki i ślizgacze dla dzieci i wiele innych. W tym roku dołączyła lina zabawek-jeździków dla najmłodszych – marka Brumee.

Prosperplast is a family company founded by two brothers in 1993. From the very beginning company has focused on the production of plastic products and it specialises in it to present day.

The rapid development due to the huge demand for Prosperplast products allows us to introduce many new lines each year. From the original pot range it has successively expanded with range of tool boxes, shopping bags, winter range such as snow shovels, scrapers, sled and slides for children and many others. This year we have extended our wide variety of products with the very first toy line - ride on cars for the youngest – our exclusive own brand Brumee.



Welcome.

Brumee to marka zabawek, którą stworzyliśmy dla naszych najmłodszych klientów. To z myślą o nich wypuściliśmy w tym roku linię jeździków, w skład której wchodzi osiem autek.

Swym wyglądem do złudzenia przypominają **prawdziwy pojazd**: quad, traktorek czy motorek, a nawet wyścigówkę. Są wyposażone również w przyczepkę z wyjmowanym wkładem, do której Twoje dziecko może coś załadować i ruszać w drogę.

Nie zapomnieliśmy oczywiście o **wysmakowanych gustach** naszych dziewczynek i to przede wszystkim dla nich dedykujemy autko „nutee”. Swym kształtem przypomina myszkę czy wiewiórkę, a różowy kolor – tak lubiany przez nie - z całą pewnością podkreśla ich wyjątkowość.

Brumee to pojazd **bardzo bezpieczny** i bardzo **solidnie wykonany**; jest **stabilny** i bardzo dobrze się go prowadzi. Nauka jazdy na Brumee jest bardzo prosta i przyjemna. Swój początek może mieć w domowym zaciszu, na miejskim chodniku czy też w innym dogodnym miejscu. Nasz maluch perfekcyjnie opanuje prowadzenie już przy pierwszej jeździe, a jazda na nim dostarczy mu wielu wspaniałych **emocji i dużo radości**.

Brumee to również świetny **pomysł na prezent**. Każdy pojazd pakowany jest w duże kolorowe kartonowe opakowanie, które zachwyci każdego. Autka dostępne są w różnej gamie kolorystycznej. Przeznaczone są dla dzieci od 3 roku życia zarówno dla chłopaków, jak i dla dziewczynek.



Inspiration.

Brumee is a brand of toys created for our youngest customers. To fulfil their dreams of the best ride on cars we have launched this year line which includes eight models.

All models were inspired by the look of the **real vehicles** as: quad, tractor or motorbike and even a racing car. Majority of models are compatible with a trailer which includes removable inset so the child can load it and drive on.

Of course we have not forgotten the sophisticated taste of girls and it is primarily for them we dedicate model „Nutee”. Its shape resembles a mouse or a squirrel and pink colour – so loved by them - certainly highlights the model uniqueness.

Brumee models are **very safe** and solidly constructed. They are **stable** and **well ridden**. Riding on Brumee is very simple and enjoyable. The beginning of experiencing the joy of Brumee can start at home, on the city sidewalks or in any other convenient places. Your toddlers mastered the riding in no time and from the very first ride they experience **great emotions and fun**.

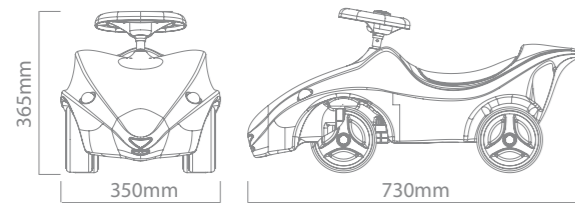
Brumee range is also a **great gift idea**. Each vehicle is packed with an attractive, colourful packaging that will delight any recipient. Toy ride on cars are available in wide range of colours. They are designed for children from 3 years of age.



brumee
nutee
toys



CE



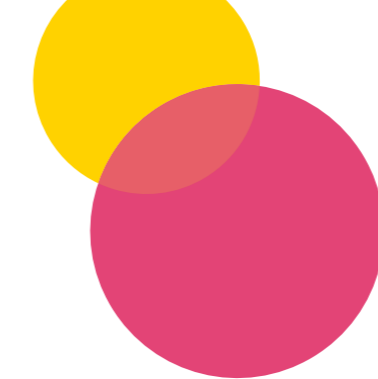
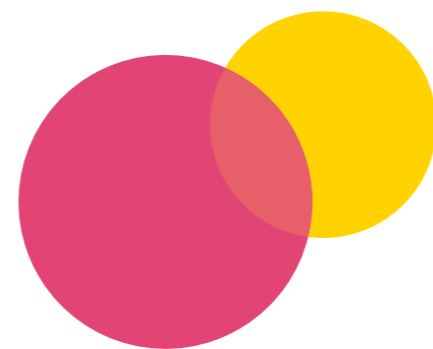
nutee

BNUT 730 350 365 ~3,2 20 ~1750 660 standard pallet



27 ~2320 891 high pallet

packaging logistic
page 32-33



beep... beep...

soft edges
stable construction
light, resilient construction
stable wheels on metal axles
steering wheel with horn



brumee
speedee
toys



CE

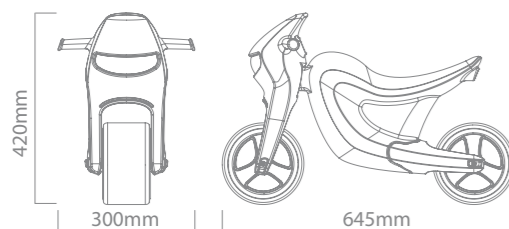


3005U blue



V200 yellow

sport look
soft edges
stable construction
stable wheels on metal axles
two sets of stickers



speedee
BSPEED 645 300 420 ~1,83 30 ~1930 990 standard pallet

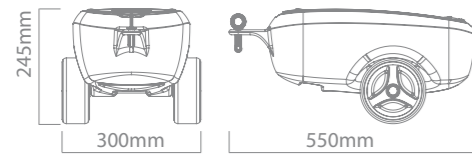


36 ~2310 1188 high pallet

packaging logistic
page 32-33



brumee
caree
toys



caree

BCAR 550 300 245 ~1,75 36 ~1850 1188 standard pallet



46 ~2410 1518 high pallet
packaging logistic
page 32-33



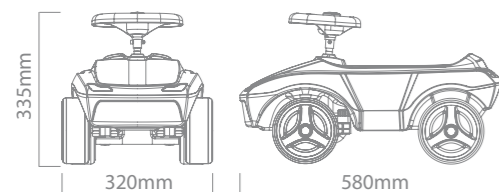
removable container
soft edges
stable construction
stable wheels on metal axles
handy connecting pin



brumee
driftee
toys



outdoor & indoor use



driftee

BDRIF 580 320 335 ~2,9 30 ~1830 990 standard pallet



packaging logistic
page 32-33

42 ~2510 1386 high pallet



V200 yellow



3005U blue

1788C red

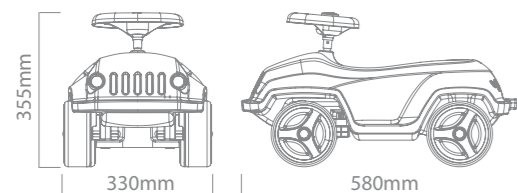


create your own set
see page 10-11

soft edges
stable construction
stable wheels on metal axles
steering wheel with horn
two sets of stickers



brumee
wildee
toys



wildee
 580 330 355 ~2,8 30 ~1830 990 standard pallet



42 ~2510 1386 high pallet
 packaging logistic
 page 32-33



create your own set
 see page 10-11



soft edges
 stable wheels on metal axles
 two sets of stickers
 light, resilient construction
 steering wheel with horn



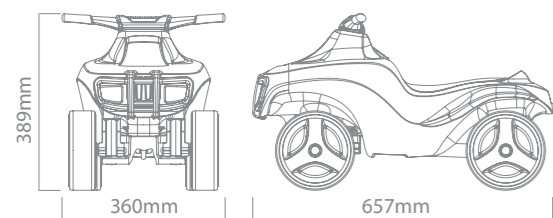


brumee™ *...be smart*

brumee
crazees
toys



CE



crazees

BCRAZ 657 360 389 ~3,12 15 ~1860 495 standard pallet



21 ~2500 693 high pallet

packaging logistic page 32-33



432C dark gray

361C green

create your own set see page 10-11



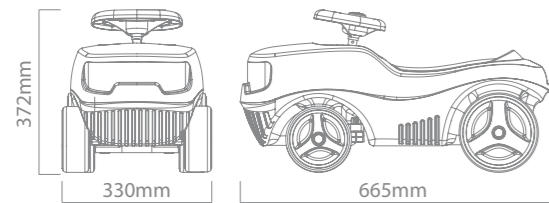
soft edges
stable construction
stable wheels on metal axles
two sets of stickers
light, resilient construction



brumee
farmee
toys



CE

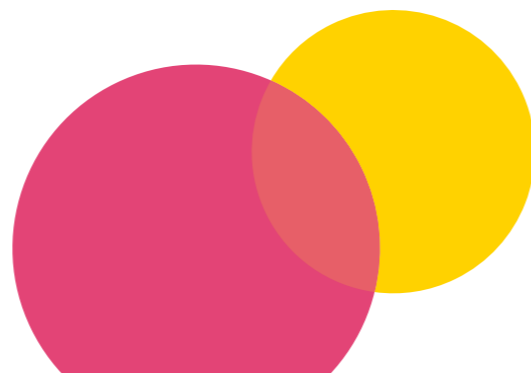


farmee
BT FARM 665 330 372 ~3251 15 ~1860 495 standard pallet



21 ~2500 693 high pallet

packaging logistic
page 32-33



361C green



432C dark gray

create your own set
see page 10-11



soft edges
stable construction
stable wheels on metal axles
steering wheel with horn
two sets of stickers



brumee
farmee + caree
toys



CE



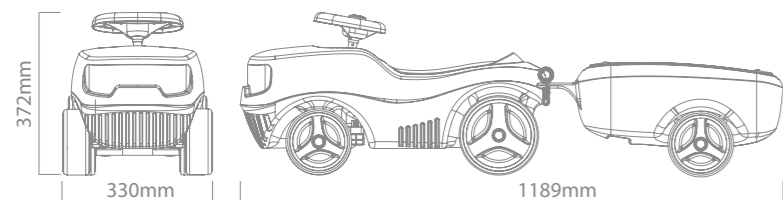
432C dark gray

361C green



361C green

soft edges
stable construction
stable wheels on metal axles
steering wheel with horn
two sets of stickers
removable container
handy connecting pin



farmee + caree

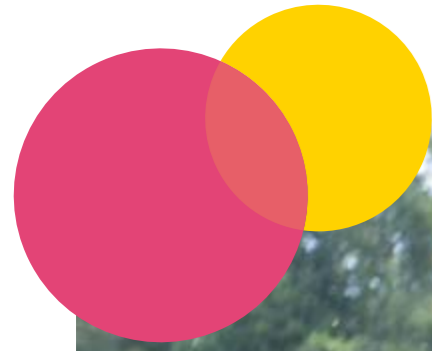
BFARM 1189 330 372 ~4,98 10 ~1860 330 standard pallet

12 ~2130 396 high pallet



packaging logistic
page 32-33

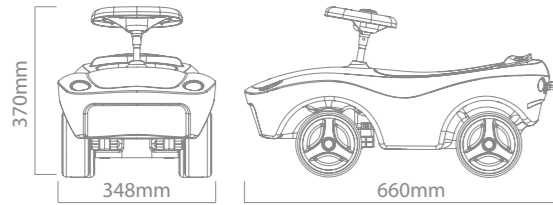




brumee *...be smart*



brumee
sportee
toys



sportee

BSPORT	660	348	370	~3,1	23	~1930	759	standard pallet
--------	-----	-----	-----	------	----	-------	-----	-----------------



packaging logistic
page 32-33



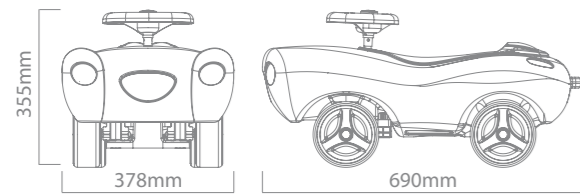
stable construction
stable wheels on metal axles
two sets of stickers
light, resilient construction
steering wheel with horn



brumee
smartee
toys



CE



smartee
BSMART 690 378 355 ~3,27 23 ~1930 759 standard pallet



packaging logistic
page 32-33

27 ~2230 891 high pallet



432C dark gray



3005U blue

create your own set
see page 10-11



soft edges
stable wheels on metal axles
two sets of stickers
light, resilient construction
steering wheel with horn





Podwójne ścianki, lekka sprężysta konstrukcja, "miękkie" krawędzie i ergonomiczna linia wpływają na komfort użytkowania.

Double walls for extra strength, light resilient body with soft edges and ergonomic design make it very comfortable and safe while using it.



- przeznaczone zarówno do domu jak i na zewnątrz
- ruchome elementy
- wysoka jakość materiałów i wykonania
- perfekcyjne wykończenie
- solidny układ kierowniczy

- designed for both inside and outside usage
- movable elements
- high quality materials and workmanship
- an exceptional precise finish
- solid steering system



hangee
 IRB 930 612 2100 ~21 3 ~2040



vehicles not included



packaging size
hangee
 ~25kg
 3



caree
 ~2,1kg
 36



nutee
 ~3,7kg
 20



speedee
 ~2,2kg
 30



driftee
 ~3,4kg
 30



farmee + caree
 ~6,1kg
 10



farmee
 ~3,2kg
 15



crazee
 ~3,9kg
 15



sportee
 ~3,6kg
 23



smartee
 ~3,8kg
 23



wildee
 ~3,4kg
 30



Brumee by Prosperplast
43-378 Rybarzowice, ul. Wilkowska 968,
Poland
tel.: +48 33 817 70 03
fax: +48 33 817 60 81
e-mail: biuro@brumee.pl

www.brumee.pl

